

TELEFUNKEN

Service Information



HiFi-Lautsprecher-Boxen

TLX 10 professional
TLX 11 professional
TLX 22 professional
TLX 33 professional

Druck-Nr. 319 407 421

Stromlaufpläne – Ersatzteile Schematic Diagramm – Spare parts Schéma – Pièces détachées

TLX 10 professional
E-Nr. 306 924 637 black
E-Nr. 306 924 654 met.-br.

TLX 11 professional
E-Nr. 306 924 725 black
E-Nr. 306 924 726 met.-br.

TLX 22 professional
E-Nr. 306 924 727 black
E-Nr. 306 924 728

TLX 33 professional
E-Nr. 306 924 731 black
E-Nr. 306 924 732 met.-br.



TLX 10 professional

TLX 11 professional

TLX 22 professional

TLX 33 professional

Technische Daten

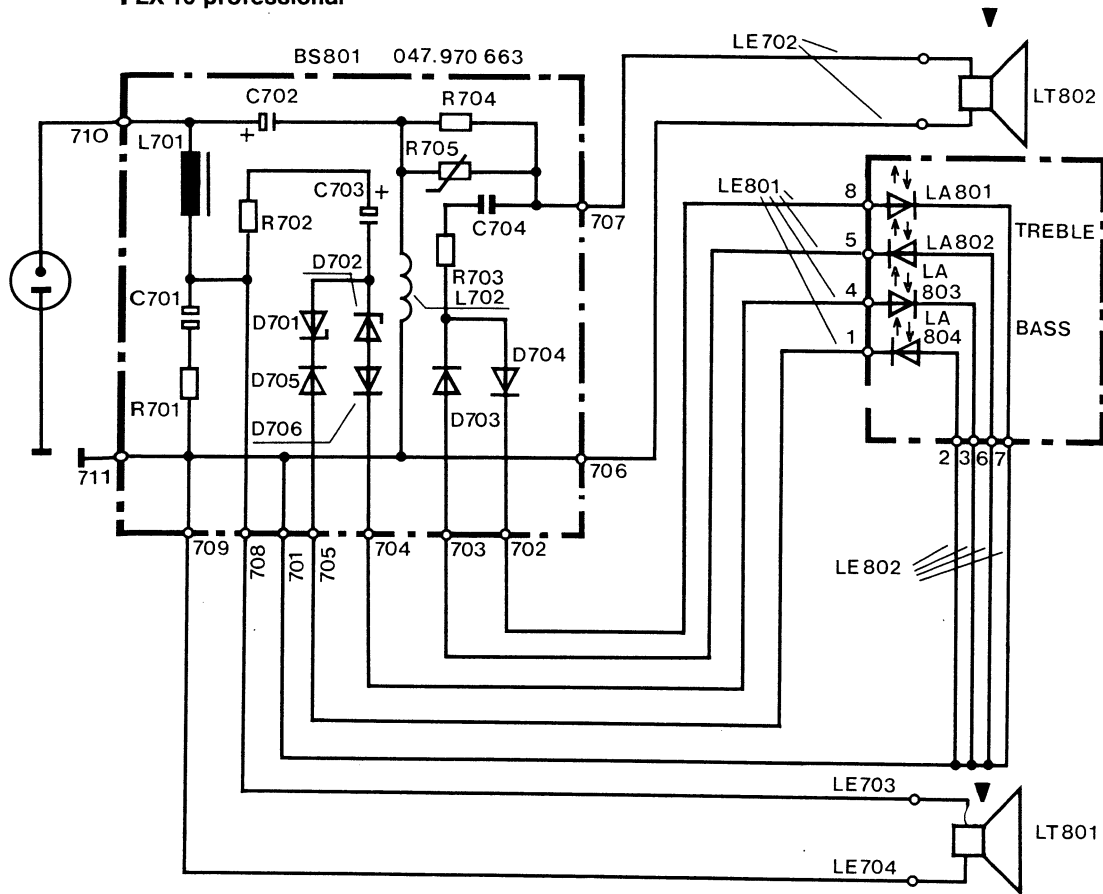
Technical data

Caractéristiques techniques

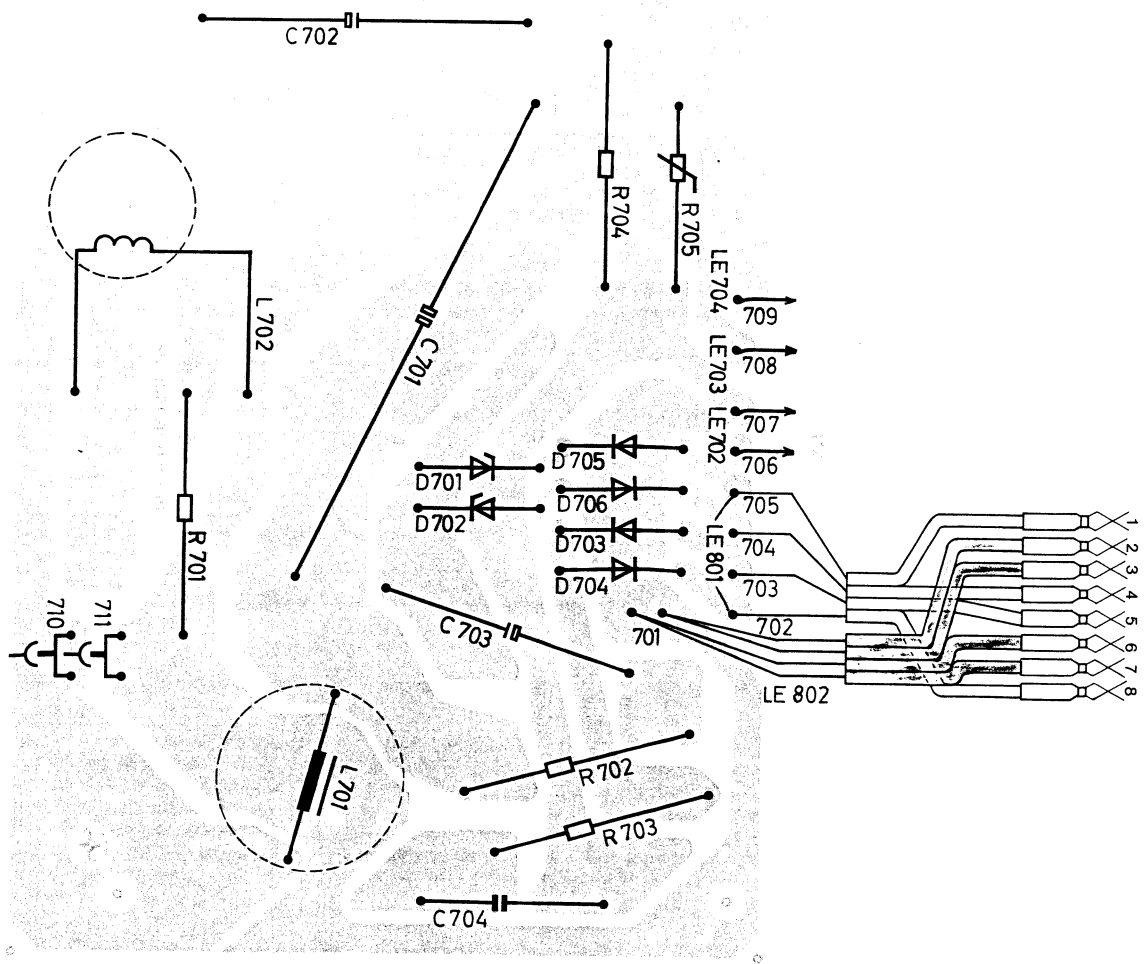
	TLX 10	TLX 11	TLX 22 – TLX 22/4	TLX 33
Nenn-/Musik-Belastbarkeit Nominal/effective rating Charge nominale et effective	50/75	65/100 W	90/150 W	150/230 W
Übertragungsbereich Band width Bande passante	45–22.000 Hz	40–25.000 Hz	30–25.000 Hz	22–25.000 Hz
Nenn-Scheinwiderstand Impedance Impédance	4 Ω	4 Ω	TLX 22 = 8 Ω TLX 22/4 = 4 Ω	8 Ω
Volumen (Liter)	9,3	16	31	52
LED-Übertragungs-Anzeige für LED-overload indicator for Indicateurs à LED pour	Tiefton- und Hochton- Bereich woofer and dome speaker haut-parleurs de graves et aigues	Tiefton- und Hochton- Bereich woofer and dome speaker haut-parleurs de graves et aigues	Tiefton- und Hochton- Bereich woofer and dome speaker haut-parleurs de graves et aigues	Tiefton- und Hochton- Bereich woofer and dome speaker haut-parleurs de graves et aigues
Pegel-Einsteller in definierten dB-Schritten für Level control in dB steps for Contrôle du niveau en dB pour	Hochton-Bereich treble range bande des fréquences hautes	Hochton-Bereich treble range bande des fréquences hautes	Hochton-Bereich treble range bande des fréquences hautes	Mittel- und Hochton-Bereich medium and treble range bandes de fréquences moyennes et hautes
● Langhub-Tieftöner ● Mitteltiefton-Kalotte ● Mittelhochton-Kalotte mit Schallführung ● Hochton-Kalotte mit Schallführung	● 160 mm Ø ● 19 mm Ø	● 195 mm Ø ● 25 mm Ø	● 205 mm Ø ● 50 mm Ø mit Schallführung ● 25 mm Ø	● 245 mm Ø ● 65 mm Ø ohne Schallführung ● 33 mm Ø ● 25 mm Ø
Abmessungen B/H/T Dimensions Dimensions l/h/p	19,1 x 28,9 x 17 cm	23 x 35,5 x 19,5 cm	29 x 45 x 23 cm	35,4 x 54,5 x 27 cm
Abnehmbarer Bespannstoff-Träger ¹⁾ Removable front ²⁾ Façade ³⁾	empfohlenes Zubehör (im Fachhandel erhältlich) Recommend accessory available in the trade accessoire recommandé disponible en commerce	empfohlenes Zubehör (im Fachhandel erhältlich) Recommend accessory available in the trade accessoire recommandé disponible en commerce	empfohlenes Zubehör (im Fachhandel erhältlich) Recommend accessory available in the trade accessoire recommandé disponible en commerce	empfohlenes Zubehör (im Fachhandel erhältlich) Recommend accessory available in the trade accessoire recommandé disponible en commerce
Gehäuse Metallic-braun Mattschwarz	x x	x x	x x	x x

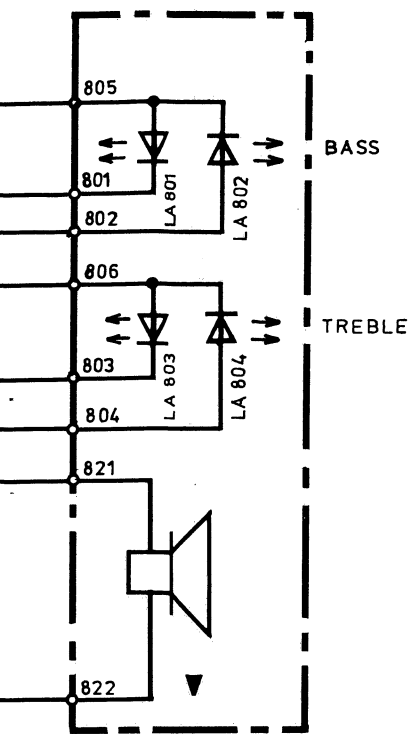
¹⁾ Anfangs als Zubehör, später im Lieferumfang. ²⁾ Initial as accessory and later as the delivery. ³⁾ Initialement comme accessoire mais après dans l'ensemble de la livraison.

TLX 10 professional

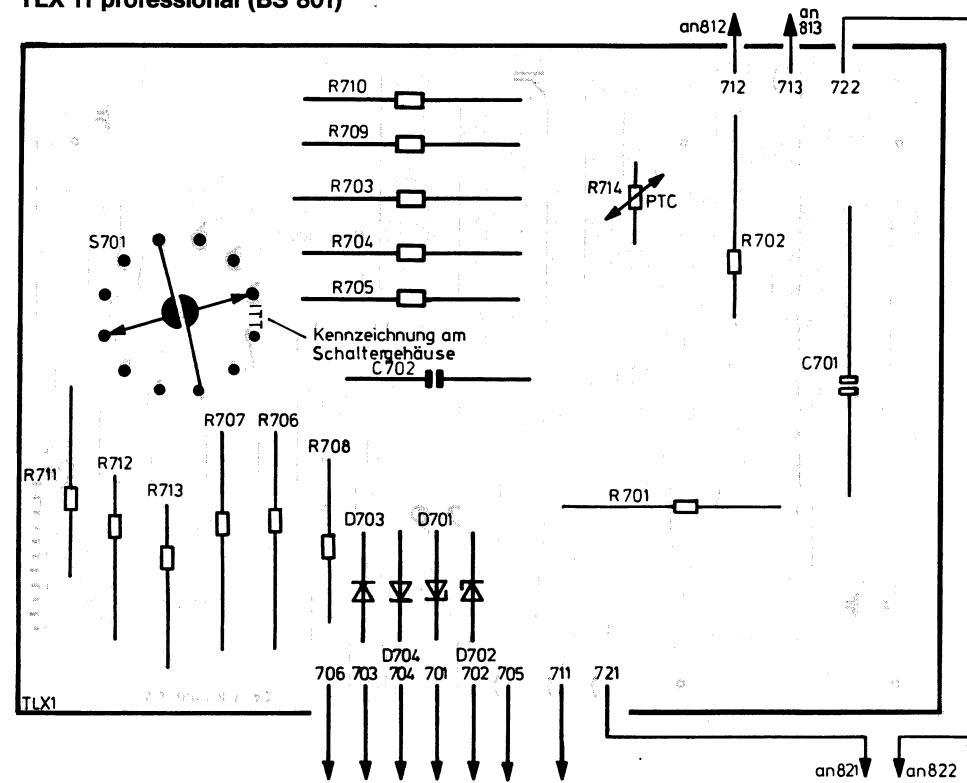


TLX 10 (BS 801)

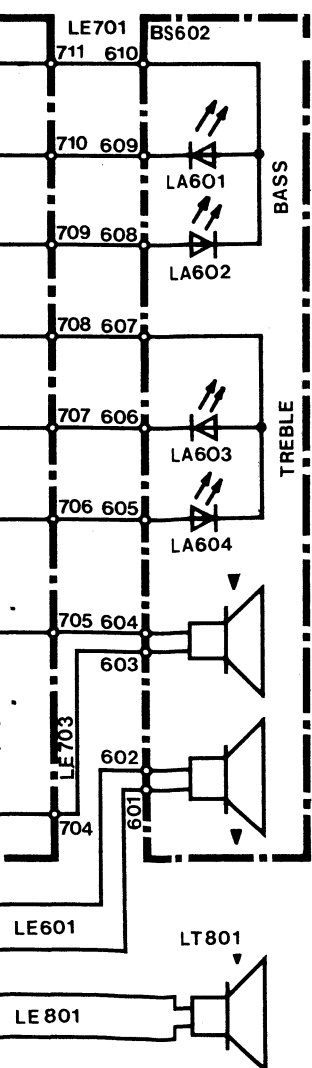
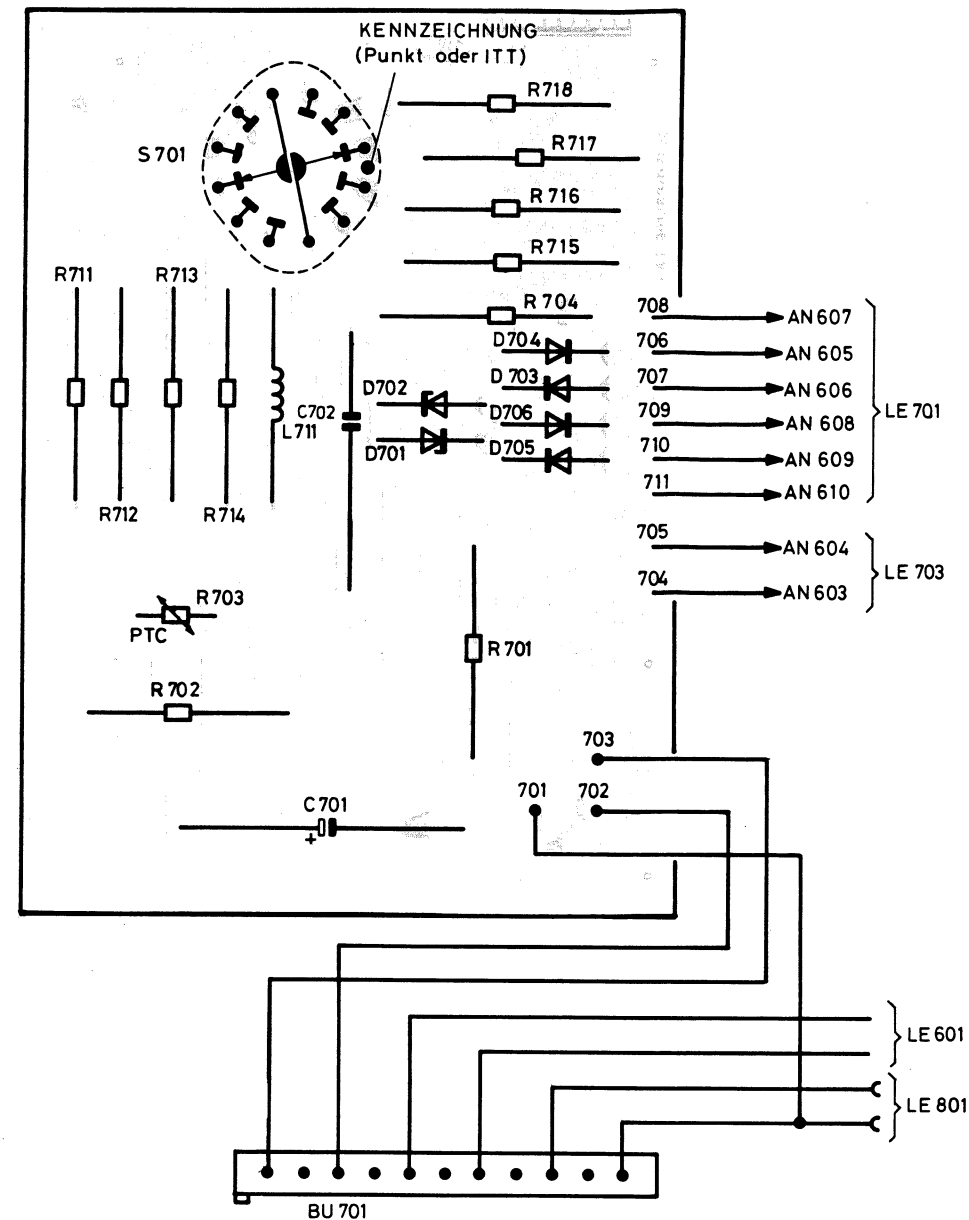




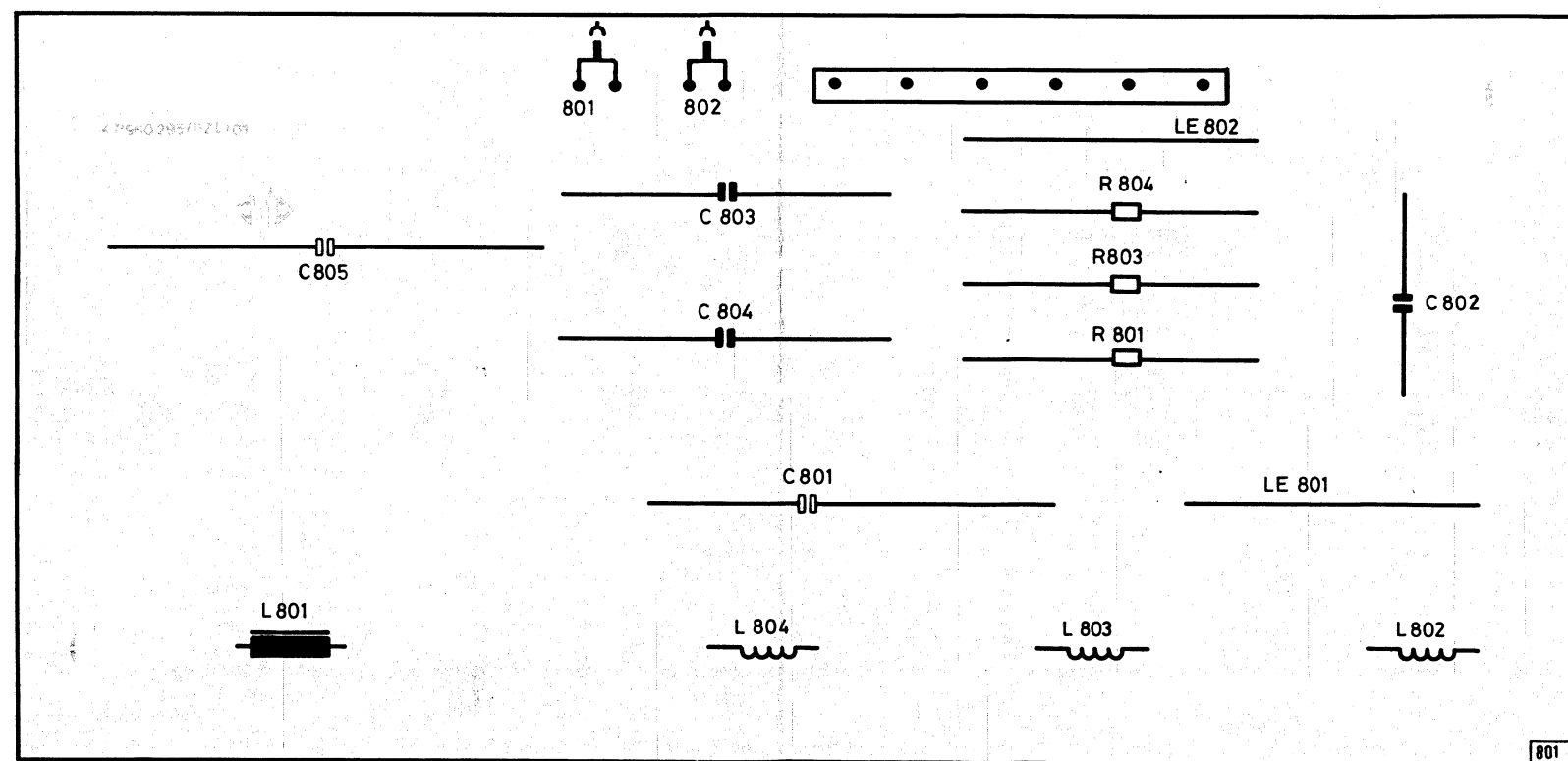
TLX 11 professional (BS 801)



TLX 22 professional (BS 601)



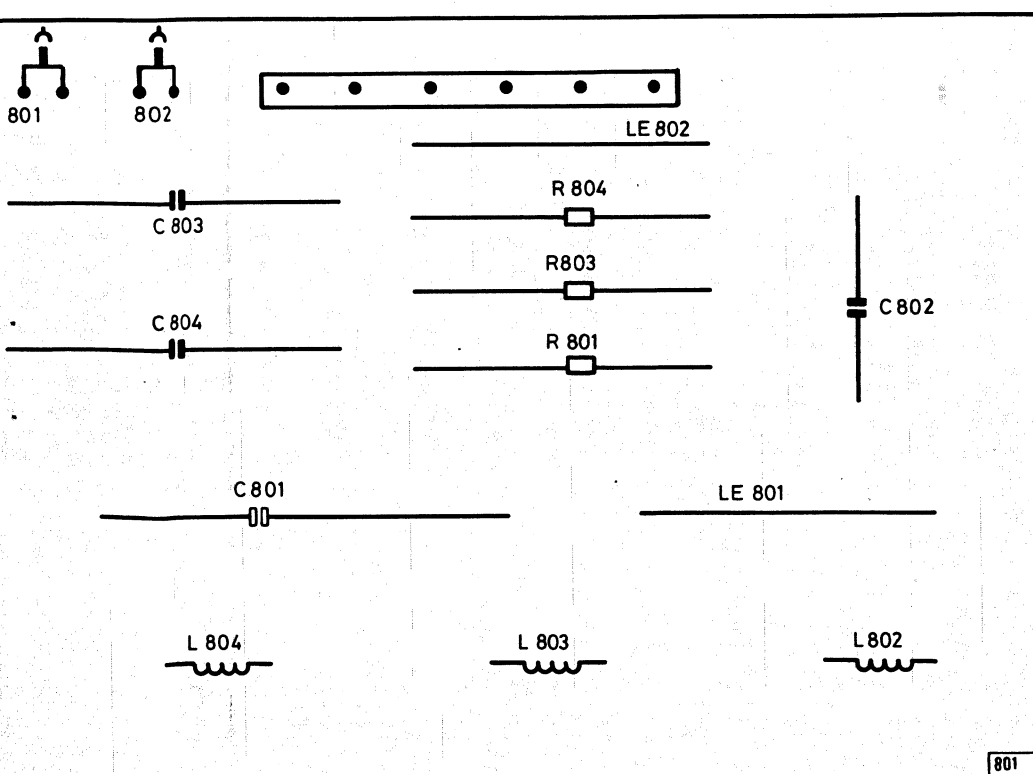
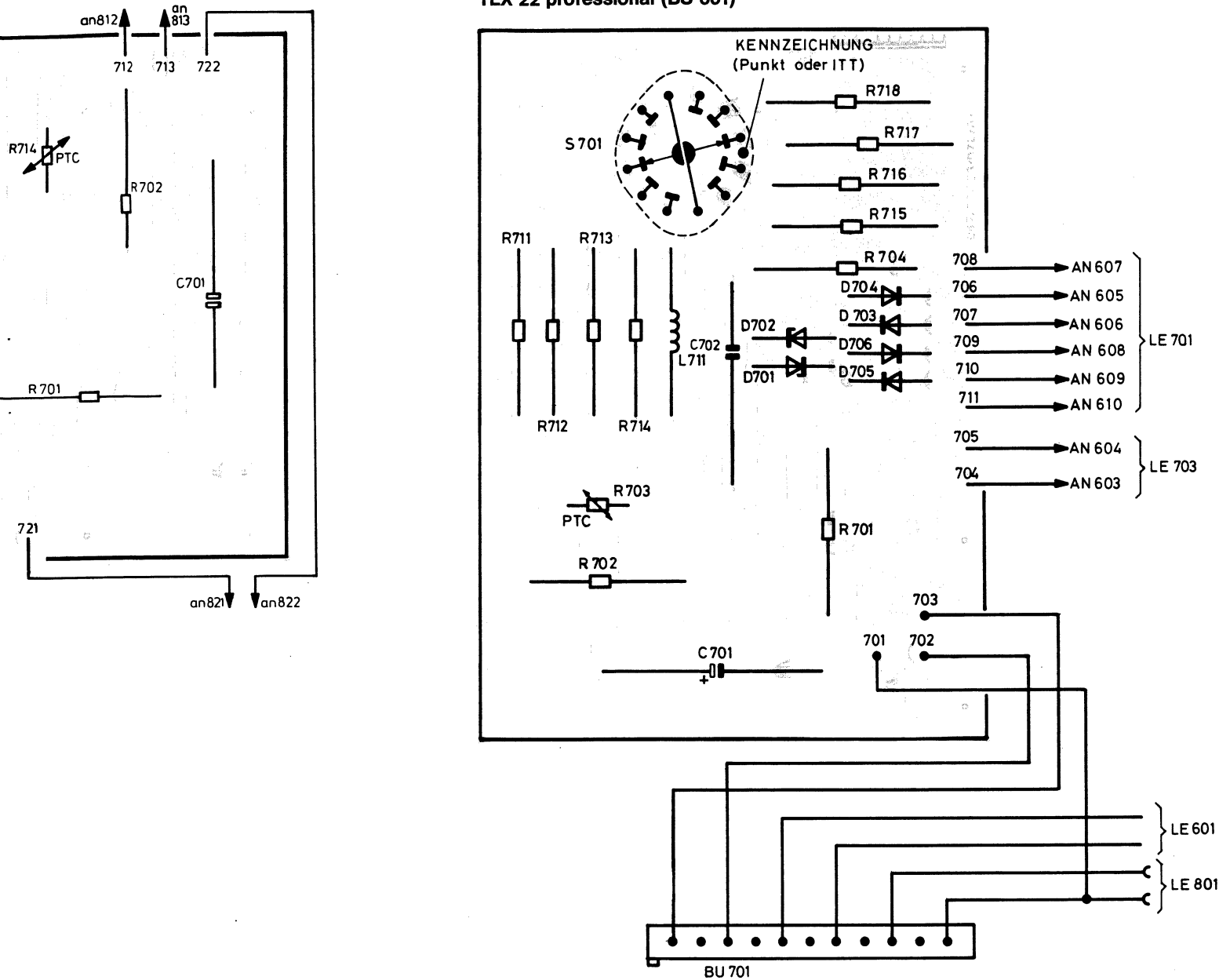
TLX 22 professional (BS 801)



Ersatzteilliste TLX 11

Position	Prgr.	Best.-No.
501		309 798 151
502		309 798 152
503		309 740 992
504		309 740 993
505		309 833 563
506		309 833 564
507		309 833 565
508	N*	309 952 916
509	N*	309 912 935
510		309 696 910
511	K*	309 900 224
LT 801		309 701 980
LT 802		309 701 981
512		309 840 917
BS 801		309 249 175
C 701	F	309 412 678
C 702	D	309 411 707
C 703	B	309 411 636
D 701/702	R*	309 325 713
D 703/704	A	339 525 007
D 705/706	R*	309 325 927
L 701	J	309 252 936
L 702	D	309 252 904
LA 701-704	V*	309 327 042
R 701	T*	309 556 194
R 704	U*	309 556 985
R 705	F	309 560 944
1	W	309 798 134
2	Y	309 798 147
3	N	309 833 556
4	N	309 833 481
5	N*	309 952 916
6	N*	309 912 935
7	K*	309 900 224
8	I	309 833 484
9	J	309 833 386
10	A	309 734 917
11	J	309 734 914
12	U*	309 821 535
13	A	309 802 099
14	I	309 696 904
14a	K*	309 932 959
BS 601	V	309 659 117
BS 602		309 367 944
BS 602		309 367 945
BS 801		309 367 946
BS 801		309 367 947
C 701	B	309 411 636
C 801	F	309 412 678
C 802	D	309 411 707
D 701/702	R*	309 325 713
D 702/703	A	339 525 007
D 704/705	R*	309 325 927
L 801		309 252 936
L 802	D	309 252 904
LA 801-804	V*	309 327 042
LT 801		309 701 977
R 702	U*	309 556 985
R 703	U*	309 556 210
R 704	T*	309 556 215
R 705	T*	309 556 201
R 706	V*	309 556 202
R 707	V*	309 556 203
R 714	F	309 560 944
R 801	U*	309 556 199
S 701	M	309 639 002

TLX 22 professional (BS 601)

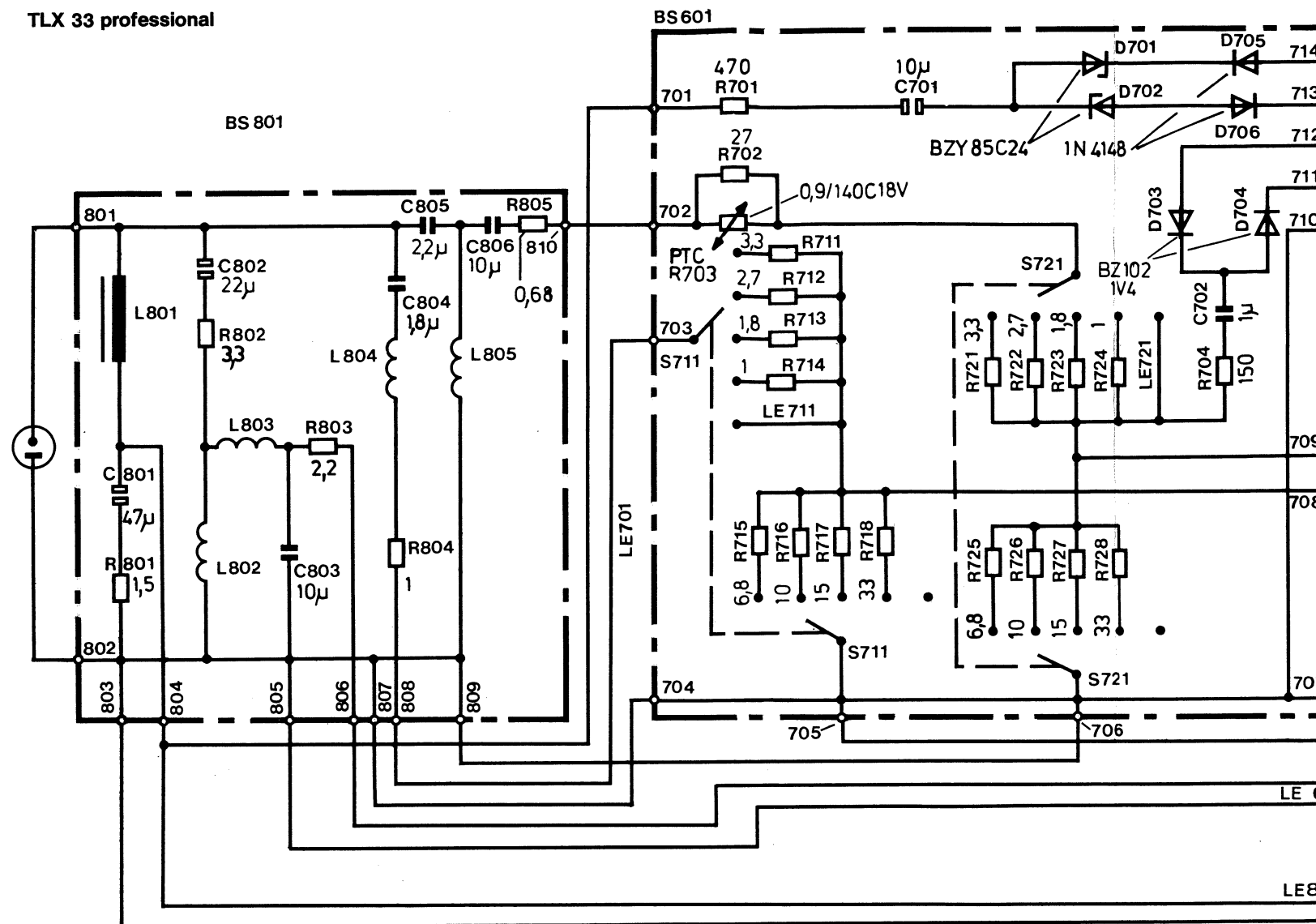


Ersatzteilliste TLX 10 · Spare parts list TLX 10 · Liste de pièces de rechange TLX 10

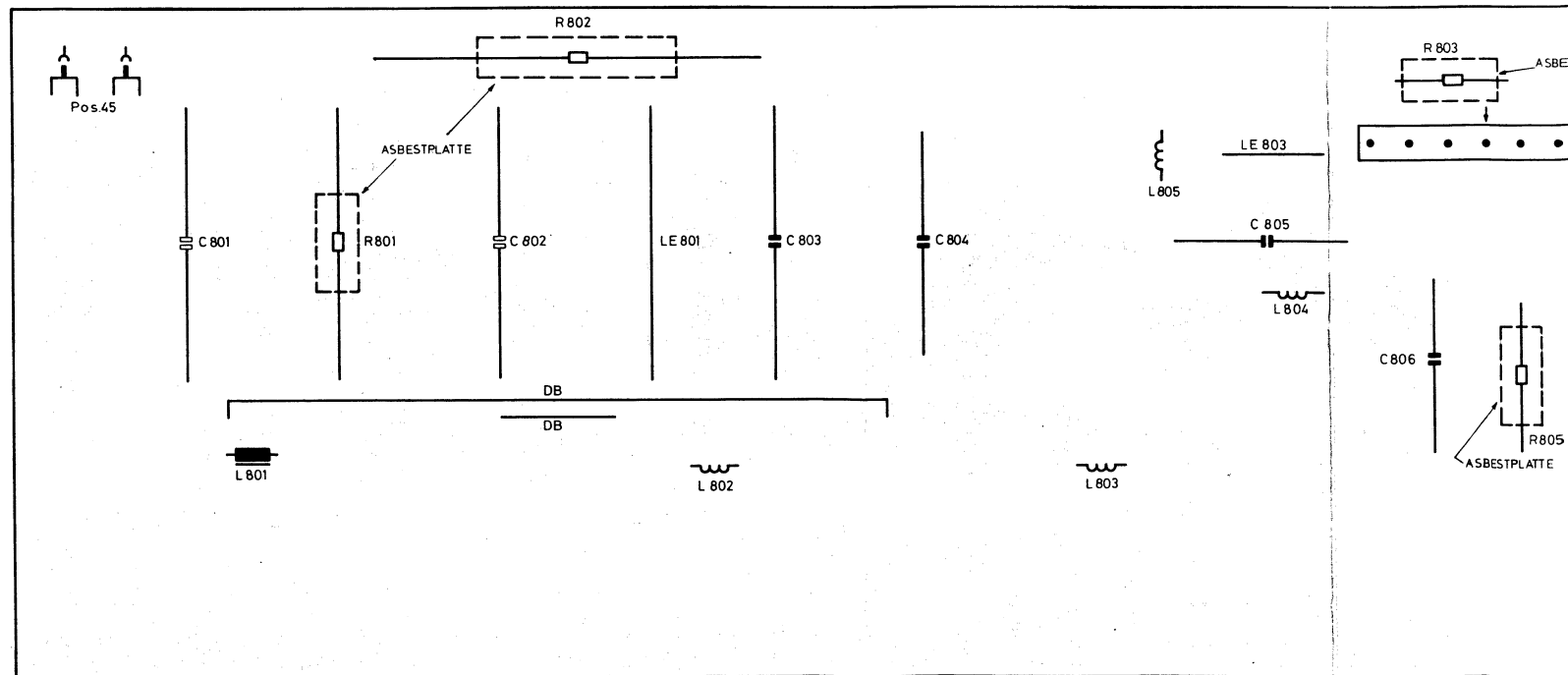
Position	Prgr.	Best.-No.	Bezeichnung	Item	Description
501		309 798 151	Gehäuse, schwarz	cabinet, black	boîtier, noir
502		309 798 152	Gehäuse, braun	cabinet, brown	boîtier, brun
503		309 740 992	Rückwand, schwarz	rear panel, black	panneau arrière, noir
504		309 740 993	Rückwand, braun	rear panel, brown	panneau arrière, brun
505		309 833 563	Bespannstoffträger, schwarz	cover for cabinet, black	support du revêtement étoffe, noir
506		309 833 564	Bespannstoffträger, braun	cover for cabinet, brown	support du revêtement étoffe, brun
507		309 833 565	Abdeckung für Tieftonlautsprecher	cover for loudspeaker, woofer	cache pour HP de graves
508	N*	309 952 916	Buchse für Bespannstoffträger	socket for cover for cabinet	douille pour support revêtement
509	N*	309 912 935	Bolzen für Bespannstoffträger	bolt for cover for cabinet	boulon pour support revêtement
510		309 696 910	Lautsprecherleitung	loudspeaker cable	câble HP
511	K*	309 900 224	Aufhänger	suspension	suspension
LT 801		309 701 980	Tieftonlautsprecher 4 Ohm/50 W	loudspeaker, woofer	HP de graves
LT 802		309 701 981	Kalottenlautsprecher 4 Ohm/50 W	loudspeaker, tweeter (calotte)	HP calottes
512		309 840 917	Dichtung für Kalottenlautsprecher	gasket for loudspeaker, tweeter (calotte)	joint pour HP calottes
BS 801		309 249 175	Weiche, kpl.	combiner, compl.	compleur (répartiteur)
C 701	F	309 412 678	AL-Elko 27 µF/15 V	AL-Elko 27 µF/15 V	AL-Elko 27 µF/15 V
C 702	D	309 411 707	AL-Elko 10 µF/23 V	AL-Elko 10 µF/23 V	AL-Elko 10 µF/23 V
C 703	B	309 411 636	AL-Elko 15 µF/15 V	AL-Elko 15 µF/15 V	AL-Elko 15 µF/15 V
D 701/702	R*	309 325 713	Diode BZY 85 C 12	Diode BZY 85 C 12	Diode BZY 85 C 12
D 703/704	A	339 525 007	Diode BZ 102/O V 7	Diode BZ 102/O V 7	Diode BZ 102/O V 7
D 705/706	R*	309 325 927	Diode 1 N 4148	Diode 1 N 4148	Diode 1 N 4148
L 701	J	309 252 936	Filterdrossel	filter choke	self filtre
L 702	D	309 252 904	Filterdrossel	filter choke	self filtre
LA 701-704	V*	309 327 042	Leuchtdiode CQY rot	luminescent diode, red	diode lumineuse, rouge
R 701	T*	309 556 194	Drahtwiderstand 3,3 Ohm/2 W	wire resistor	résistance bobinée
R 704	U*	309 556 985	Drahtwiderstand 27 Ohm/4 W	wire resistor	résistance bobinée
R 705	F	309 560 944	PTC-Widerstand 0,6/80 C/12 V	PTC resistor	résistance PTC
TLX 11 professional					
1	W	309 798 134	Gehäuse, schwarz	cabinet, black	boîtier, noir
2	Y	309 798 147	Gehäuse, braun	cabinet, brown	boîtier, brun
3	N	309 833 556	Bespannstoffträger, schwarz	cover for baffle, black	support de revêtement, noir
4	N	309 833 481	Bespannstoffträger, braun	cover for baffle, brown	support de revêtement, brun
5	N*	309 952 916	Buchse für Bespannstoffträger	socket for baffle	prise pour support de revêtement
6	N*	309 912 935	Bolzen zur Befestigung des Bespannstoffträgers	bolt for cover fixing	boulon de fixation du support de revêtement
7	K*	309 900 224	Aufhänger	suspension	suspension
8	I	309 833 484	Abdeckrahmen, braun für Tieftonlautsprecher	cover frame for woofer, brown	cache pour HP de grave, brun
9	J	309 833 386	Abdeckrahmen, schwarz für Tieftonlautsprecher	cover frame for woofer, black	cache pour HP de grave, noir
10	A	309 734 917	Abdeckgitter 62 mm ø	cover grill	grille
11	J	309 734 914	Abdeckgitter für Tieftonlautsprecher	cover grill for woofer	grille pour HP de grave
12	U*	309 821 535	Namenszug	sign	enseigne
13	A	309 802 099	Drehknopf	control knob	bouton variable
14	I	309 696 904	Lautsprecherleitung mit Stecker und Durchführung	loudspeaker cable with connector	câble haut-parleur avec connecteur
14a	K*	309 932 959	Abstandsstück zur Befestigung der Leiterplatte	spacer for fixing the PCB	pièce d'écartement pour fixation bloc circuit imprimé
BS 601	V	309 659 117	Leiterplatte für Kalottenbaustein	PCB, compl. for spherical unit	bloc circuit imprimé pour bloc à membrane hémisphérique
BS 602		309 367 944	Kalottenkombination, braun	spherical combination, brown	combinaison à membrane hémisphérique, brun
BS 602		309 367 945	Kalottenkombination, schwarz	spherical combination, black	combinaison à membrane hémisphérique, noir
BS 801		309 367 946	Kalottenbaustein, braun	spherical unit, brown	bloc à membrane hémisphérique, brun
BS 801		309 367 947	Kalottenbaustein, schwarz	spherical unit, black	bloc à membrane hémisphérique, noir
C 701	B	309 411 636	AL-Elko 10 µF/15%/15 V	AL-Elko 10 µF/15%/15 V	AL-Elko 10 µF/15%/15 V
C 801	F	309 412 678	AL-Elko 27 µF/15%/15 V	AL-Elko 27 µF/15%/15 V	AL-Elko 27 µF/15%/15 V
C 802	D	309 411 707	AL-Elko 10 µF/15%/23 V	AL-Elko 10 µF/15%/23 V	AL-Elko 10 µF/15%/23 V
D 701/702	R*	309 325 713	Diode BZY 85 C 12	Diode BZY 85 C 12	Diode BZY 85 C 12
D 702/703	A	339 525 007	Diode BZ 102/O V 7	Diode BZ 102/O V 7	Diode BZ 102/O V 7
D 704/705	R*	309 325 927	Diode 1 N 4148	Diode 1 N 4148	Diode 1 N 4148
L 801	J	309 252 936	Filterdrossel	filter choke	self filtre
L 802	D	309 252 904	Filterdrossel	filter choke	self filtre
LA 801-804	V*	309 327 042	Leuchtdiode CQY rot	luminescent diode, red	diode lumineuse, rouge
LT 801		309 701 977	Tieftonlautsprecher 4 Ohm/65 W	woofer	haut-parleur de grave
R 702	U*	309 556 985	Drahtwiderstand 27 Ohm/5%/4 W	wire resistor	résistance bobinée
R 703	U*	309 556 210	Drahtwiderstand 0,68 Ohm/5%/2 W	wire resistor	résistance bobinée
R 704	T*	309 556 215	Drahtwiderstand 1,2 Ohm/5%/2 W	wire resistor	résistance bobinée
R 705	T*	309 556 201	Drahtwiderstand 1,5 Ohm/5%/2 W	wire resistor	résistance bobinée
R 706	V*	309 556 202	Drahtwiderstand 1,8 Ohm/5%/4 W	wire resistor	résistance bobinée
R 707	V*	309 556 203	Drahtwiderstand 2,2 Ohm/5%/4 W	wire resistor	résistance bobinée
R 714	F	309 560 944	PTC-Widerstand 0,6/80 C/12 V	PTC resistor	résistance PTC
R 801	U*	309 556 199	Drahtwiderstand 2,7 Ohm/5%/4 W	wire resistor	résistance bobinée
S 701	M	309 639 002	Drehschalter, 5stellig	rotary switch	commutateur rotatif

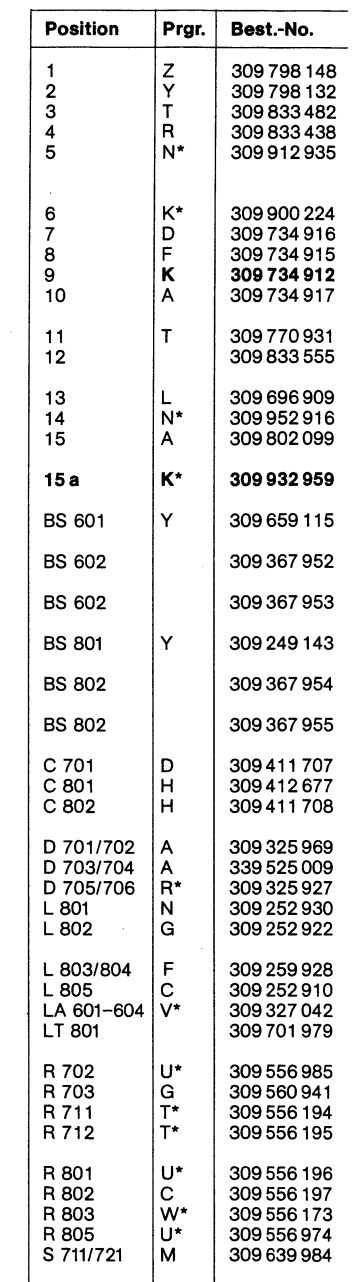
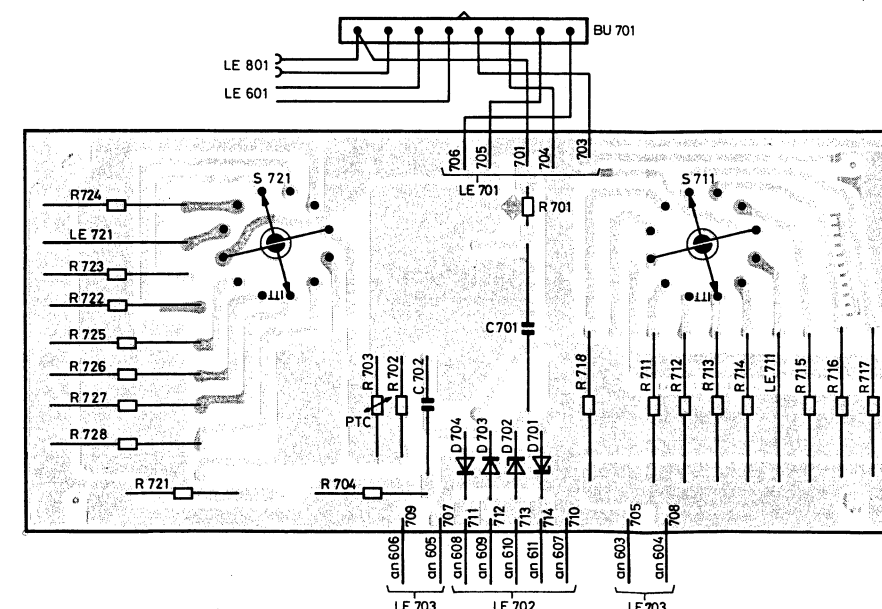
Position	Pgr.	Best.-No.	Bezeichnung	Item	Description
TLX 22/8 professional					
1	Y	309 798 145	Gehäuse, schwarz	cabinet, black	boîtier, noir
2	Y	309 798 146	Gehäuse, braun	cabinet, brown	boîtier, brun
3	P	309 833 469	Bespannstoffträger, schwarz	cover for baffle, black	support de revêtement, noir
4	P	309 833 480	Bespannstoffträger, braun	cover for baffle, brown	support de revêtement, brun
5	I	309 833 385	Lautsprecherrahmen, schwarz	frame for loudspeaker, black	cache HP, noir
6	K	309 833 483	Lautsprecherrahmen, braun	frame for loudspeaker, brown	cache HP, brun
7	N*	309 912 935	Bolzen für Befestigung des Bespannstoffträgers	bolt for cover fixing	boulon de fixation du support de revêtement
8	K*	309 900 224	Aufhänger	suspension	suspension
9	I	309 734 913	Abdeckgitter für Tieftonlautsprecher	cover grill for woofer	grille pour HP de grave
10	F	309 734 915	Abdeckgitter 111,5 Ø	cover grill	grille
11	A	309 734 917	Abdeckgitter 62 Ø	cover grill	grille
11 a	A	309 821 535	Namenszug	sign	enseigne
12	A	309 802 099	Drehknopf	control knob	bouton variable
13	N*	309 952 916	Buchse für Bespannstoffträger	socket for baffle	prise pour support de revêtement
14	L	309 696 909	Lautsprecherleitung	loudspeaker cable	câble HP
BS 601	V	309 659 121	Leiterplatte für Kalottenbaustein	PCB, compl. for spherical unit	bloc circuit imprimé pour bloc à membrane hémisphérique
BS 602		309 367 940	Kalottenkombination, braun	spherical combination, brown	combinaison à membrane hémisphérique, brun
BS 602		309 367 941	Kalottenkombination, schwarz	spherical combination, black	combinaison à membrane hémisphérique, noir
BS 801	X	309 249 144	Weiche, kpl.	separating filter, compl.	filtre séparateur, compl.
BS 802		309 367 942	Kalottenbaustein, schwarz	spherical unit, black	bloc à membrane hémisphérique, noir
BS 802		309 367 943	Kalottenbaustein, braun	spherical unit, brown	bloc à membrane hémisphérique, brun
C 701	B	309 411 636	Elko 10 µF/15%/15 V	Elko 10 µF/15%/15 V	Elko 10 µF/15%/15 V
C 801	D	309 411 709	Elko 10 µF/15%/23 V	Elko 10 µF/15%/23 V	Elko 10 µF/15%/23 V
C 805	B	309 410 730	Elko 4,7 µF/15%/23 V	Elko 4,7 µF/15%/23 V	Elko 4,7 µF/15%/23 V
D 701/702	A	309 325 031	Diode BZY 85 C 15	Diode BZY 85 C 15	Diode BZY 85 C 15
D 703/704		339 525 009	Diode BZ 102/1 V 4	Diode BZ 102/1 V 4	Diode BZ 102/1 V 4
D 705/706	R*	309 325 927	Diode 1 N 4148	Diode 1 N 4148	Diode 1 N 4148
L 801	L	309 252 931	Drossel EI 54	choke	self
L 802	C	309 252 921	Filterdrossel	filter choke	self filtre
L 803	A	309 252 932	Drosselspule	choke coil	bobine self
L 804	D	309 252 908	Filterdrossel	filter choke	self filtre
LA 601-604	V*	309 327 042	Leuchtdiode CQY rot	luminescent diode, red	diode lumineuse, rouge
LT 801		309 701 976	Tieftonlautsprecher 90 W	woofer	haut-parleur de grave
R 702	U*	309 556 985	Drahtwiderstand 27 Ohm/5%/4 W	wire resistor	résistance bobinée
R 703	F	309 560 944	PTC-Widerstand 0,6/80 C/12 V	PTC resistor	résistance PTC
R 714	U*	309 556 210	Drahtwiderstand 0,68 Ohm/5%/2 W	wire resistor	résistance bobinée
R 801	V*	309 556 218	Drahtwiderstand 3,3 Ohm/5%/7 W	wire resistor	résistance bobinée
R 803	T*	309 556 219	Drahtwiderstand 6,8 Ohm/5%/2 W	wire resistor	résistance bobinée
S 701	M	309 639 002	Drehschalter, 5stellig	rotary switch	commutateur rotatif
TLX 22/4 professional					
1	Y	309 798 145	Gehäuse, schwarz	cabinet, black	boîtier, noir
2	Y	309 798 146	Gehäuse, braun	cabinet, brown	boîtier, brun
3	P	309 833 469	Bespannstoffträger, schwarz	cover for baffle, black	support du revêtement, noir
4	P	309 833 480	Bespannstoffträger, braun	cover for baffle, brown	support du revêtement, brun
5	I	309 833 385	Lautsprecherrahmen, schwarz	frame for loudspeaker, black	cache pour HP, noir
6	K	309 833 483	Lautsprecherrahmen, braun	frame for loudspeaker, brown	cache pour HP, brun
7	N*	309 912 935	Bolzen zur Befestigung des Bespannstoffträgers	bolt for cover fixing	boulon de fixation du support de revêtement
8	K*	309 900 224	Aufhänger	suspension	suspension
9	I	309 734 913	Abdeckgitter für Tieftonlautsprecher	cover grill for woofer	grille pour HP de grave
10	F	309 734 915	Abdeckgitter 111,5 mm Ø	cover grill	grille
11	A	309 734 917	Abdeckgitter 62 mm Ø	cover grill	grille
11 a	A	309 821 535	Namenszug	sign	enseigne
12	A	309 802 099	Drehknopf	tuning knob	bouton variable
13	N*	309 952 916	Buchse für Bespannstoffträger	socket for baffle	prise pour support de revêtement
14	L	309 696 909	Lautsprecherleitung	loudspeaker cable	câble HP
BS 601	V	309 659 116	Leiterplatte für Kalottenbaustein	PCB, compl. for spherical unit	bloc circuit imprimé pour bloc à membrane hémisphérique
BS 602	Z	309 367 948	Kalottenkombination, braun	spherical combination, brown	combinaison à membrane hémisphérique, brun
BS 602	Z	309 367 949	Kalottenkombination, schwarz	spherical combination, black	combinaison à membrane hémisphérique, noir
BS 801	Y	309 249 159	Weiche, vollst.	separating filter, compl.	filtre séparateur, compl.
BS 802	Z	309 367 950	Kalottenbaustein, schwarz	spherical unit, black	bloc à membrane hémisphérique, noir
BS 802	Z	309 367 951	Kalottenbaustein, braun	spherical unit, brown	bloc à membrane hémisphérique, brun
C 701	B	309 411 636	Elko 10 µF/15%/15 V	Elko 10 µF/15%/15 V	Elko 10 µF/15%/15 V
C 801	D	309 411 714	Elko 22 µF/15%/23 V	Elko 22 µF/15%/23 V	Elko 22 µF/15%/23 V
C 805	B	309 410 730	Elko 4,7 µF/15%/23 V	Elko 4,7 µF/15%/23 V	Elko 4,7 µF/15%/23 V
D 701/702	A	309 325 031	Diode BZY 85 C 15	Diode BZY 85 C 15	Diode BZY 85 C 15
D 703/704	A	339 525 009	Diode BZ 102/1 V 4	Diode BZ 102/1 V 4	Diode BZ 102/1 V 4
D 705/706	R*	309 325 927	Diode 1 N 4148	Diode 1 N 4148	Diode 1 N 4148
L 801	K	309 252 920	Drossel EI 54	choke	self
L 802	F	309 252 912	Filterdrossel	filter choke	self filtre
L 803	H	309 252 927	Drosselspule	choke coil	bobine self
L 804	C	309 252 917	Filterdrossel	filter choke	self filtre
LA 601-604	V*	309 327 042	Leuchtdiode CQY rot	luminescent diode, red	diode lumineuse, rouge
LT 801	Y	309 701 978	Tieftonlautsprecher 90 W	loudspeaker, woofer	haut-parleur de grave
R 702	U*	309 556 985	Drahtwiderstand 27 Ohm/5%/4 W	wire resistor	résistance bobinée
R 703	F	309 560 944	PTC-Widerstand 0,6/80 C/12 V	PTC resistor	résistance PTC
R 714	U*	309 556 210	Drahtwiderstand 0,68 Ohm/5%/2 W	wire resistor	résistance bobinée
R 801	H*	309 556 216	Drahtwiderstand 2,2 Ohm/10%/9 W	wire resistor	résistance bobinée
R 803	U*	309 556 217	Drahtwiderstand 3,3 Ohm/5%/4 W	wire resistor	résistance bobinée
S 701	M	309 639 002	Drehschalter, 5stellig	rotary switch	commutateur rotatif

TLX 33 professional

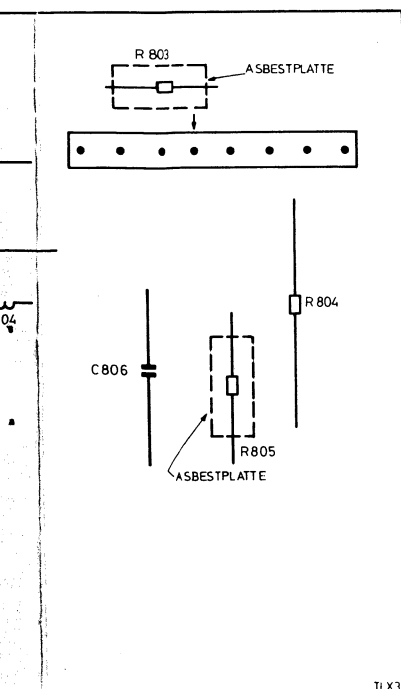
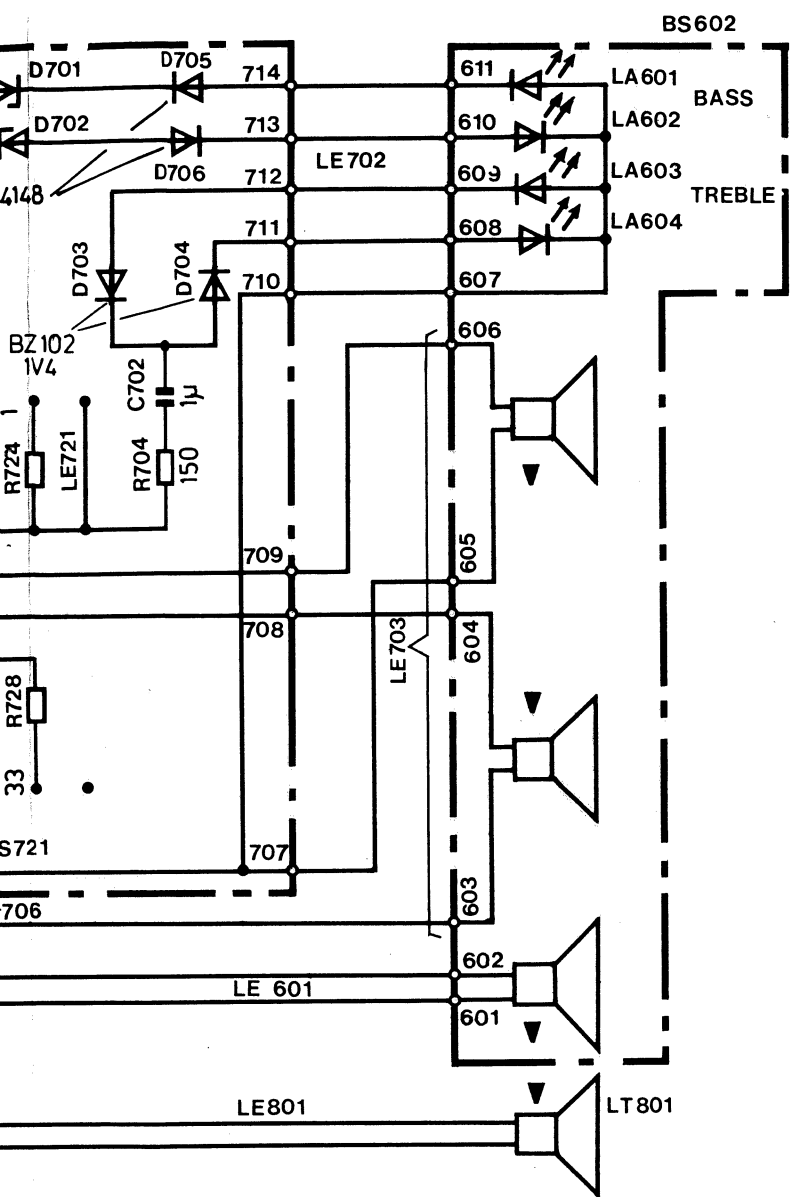


TLX 33 professional (BS 801)

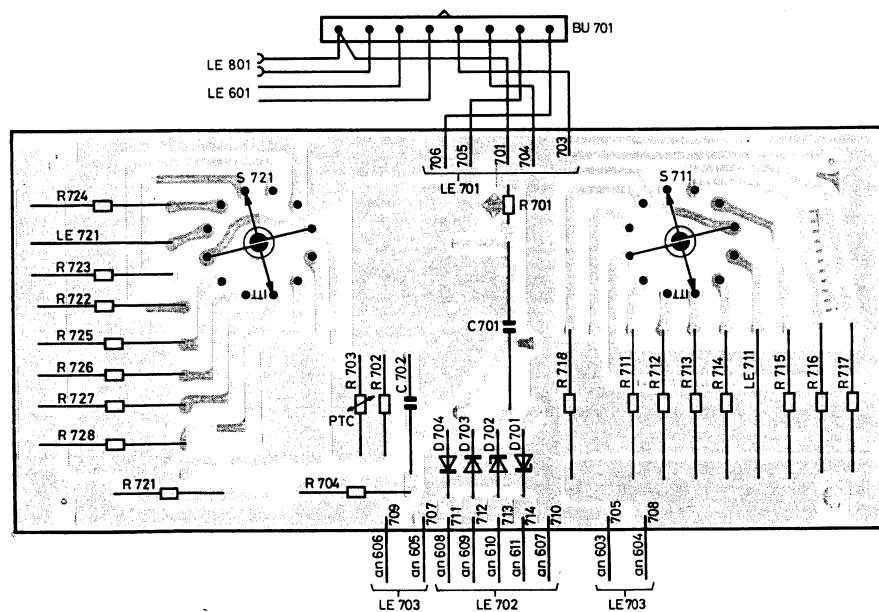


**TLX 33 professional (BS 601)**

UV 83/8103



TLX 33 professional (BS 601)



Ersatzteilliste TLX 33 · Spare parts list TLX 33 · Liste de pièces de rechange TLX 33

Position	Prgr.	Best.-No.	Bezeichnung	Item	Description
1	Z	309 798 148	Gehäuse, braun	cabinet, brown	boîtier, brun
2	Y	309 798 132	Gehäuse, schwarz	cabinet, black	boîtier, noir
3	T	309 833 482	Bespannstoffträger, braun	cover for baffle, brown	support du revêtement, brun
4	R	309 833 438	Bespannstoffträger, schwarz	cover for baffle, black	support du revêtement, noir
5	N*	309 912 935	Bolzen für Befestigung des Bespannstoffträgers	bolt for cover fixing	boulon de fixation du support de revêtement
6	K*	309 900 224	Aufhänger	suspension	suspension
7	D	309 734 916	Abdeckgitter 74,5 mm Ø	cover grill	grille pour HP
8	F	309 734 915	Abdeckgitter 111,5 mm Ø	cover grill	grille pour HP
9	K	309 734 912	Abdeckgitter 255 mm Ø	cover grill	grille pour HP
10	A	309 734 917	Abdeckgitter 62 mm Ø	cover grill	grille pour HP
11	T	309 770 931	Gehäusefuß	cabinet foot	pied du boîtier
12		309 833 555	Abdeckrahmen für Tieftonlautsprecher	cover frame for woofer	cache pour HP de grave
13	L	309 696 909	Lautsprecherleitung mit Stecker	loudspeaker cable with connector	câble HP avec fiche
14	N*	309 952 916	Buchse für Gitterhalterung	socket for baffle	prise pour baffle
15	A	309 802 099	Drehknopf	control knob	bouton variable
15 a	K*	309 932 959	Abstandsstück für Leiterplatte/Weiche	spacer for PCB/separating filter	pièce d'écartement pour bloc circuit imprimé/filtre séparateur
BS 601	Y	309 659 115	Leiterplatte für Kalottenbaustein	PCB for spherical unit	bloc circuit imprimé à bloc membrane hémisphérique
BS 602		309 367 952	Kalottenkombination, braun	spherical combination, brown	combinaison à membrane hémisphérique, brun
BS 602		309 367 953	Kalottenkombination, schwarz	spherical combination, black	combinaison à membrane hémisphérique, noir
BS 801	Y	309 249 143	Weiche	separating filter	filtre séparateur
BS 802		309 367 954	Kalottenbaustein, schwarz	spherical unit, black	bloc à membrane hémisphérique, noir
BS 802		309 367 955	Kalottenbaustein, braun	spherical unit, brown	bloc à membrane hémisphérique, brun
C 701	D	309 411 707	AL-Elko 10 µF/15%/23 V	AL-Elko 10 µF/15%/23 V	AL-Elko 10 µF/15%/23 V
C 801	H	309 412 677	AL-Elko 47 µF/15%/35 V	AL-Elko 47 µF/15%/35 V	AL-Elko 47 µF/15%/35 V
C 802	H	309 411 708	AL-Elko 22 µF/15%/35 V	AL-Elko 22 µF/15%/35 V	AL-Elko 22 µF/15%/35 V
D 701/702	A	309 325 969	Diode BZY 85 C 24	Diode BZY-85 C 24	Diode BZY 85 C 24
D 703/704	A	339 525 009	Diode BZ 102/1 V 4	Diode BZ 102/1 V 4	Diode BZ 102/1 V 4
D 705/706	R*	309 325 927	Diode 1 N 4148	Diode 1 N 4148	Diode 1 N 4148
L 801	N	309 252 930	Drossel EI 60	choke	self
L 802	G	309 252 922	Filterdrossel	filter choke	self filtre
L 803/804	F	309 259 928	Filterdrossel	filter choke	self filtre
L 805	C	309 252 910	Drossel	choke	self
LA 601-604	V*	309 327 042	Leuchtdiode CQY rot	luminescent diode, red	diode lumineuse, rouge
LT 801		309 701 979	Tieftonlautsprecher 8 Ohm/150 W	woofer	haut-parleur de grave
R 702	U*	309 556 985	Drahtwiderstand 27 Ohm/5%/4 W	wire resistor	résistance bobinée
R 703	G	309 560 941	PTC-Widerstand 0,9/140 C/18 V	PTC resistor	résistance PTC
R 711	T*	309 556 194	Drahtwiderstand 3,3 Ohm/5%/2 W	wire resistor	résistance bobinée
R 712	T*	309 556 195	Drahtwiderstand 2,7 Ohm/5%/2 W	wire resistor	résistance bobinée
R 801	U*	309 556 196	Drahtwiderstand 1,5 Ohm/5%/4 W	wire resistor	résistance bobinée
R 802	C	309 556 197	Drahtwiderstand 3,3 Ohm/5%/17 W	wire resistor	résistance bobinée
R 803	W*	309 556 173	Drahtwiderstand 2,2 Ohm/5%/5 W	wire resistor	résistance bobinée
R 805	U*	309 556 974	Drahtwiderstand 0,68 Ohm/10%/4 W	wire resistor	résistance bobinée
S 711/721	M	309 639 984	DrehSchalter, 5stellig	rotary switch	commutateur rotatif

Änderungen vorbehalten
Subject to modifications
Modifications réservées

TELEFUNKEN

Fernseh und Rundfunk GmbH

Dokumentation

Tillystraße 25

3000 Hannover 91

W. GERMANY

Printed in the Federal Republic of Germany